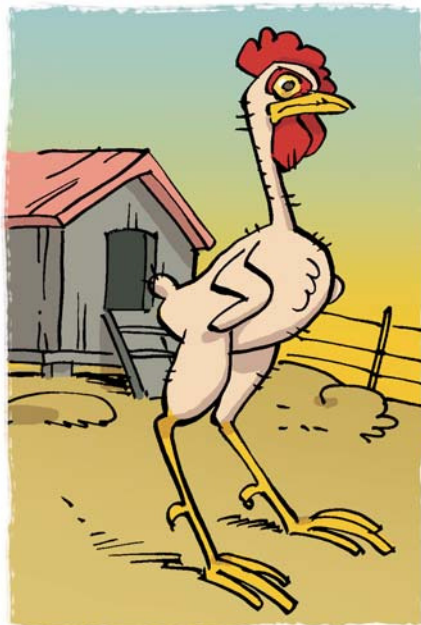


# VERBO

## Tempos do Indicativo e do Conjuntivo



**Havia** em tempo uma mulher que **costumava** dizer ao marido que **pedia** constantemente a Deus **morresse** ela primeiro do que ele. **Duvidava** o marido da sinceridade desta afirmação e para deixar de duvidar pôs-se ele a descrever a morte, figurando-a num galo depenado. No dia seguinte de manhã, na ocasião em que o marido se fingia dormindo, a mulher **levantou**-se da cama, e **viu** entrar no quarto um galo depenado e **ouviu** uma voz so-terna e medonha dizer:

– Aí **vai** a morte.

A mulher então, receando de que o galo se **aproximasse** dela, **safou**-se para o lado e **disse**:

– Vai para o meu marido que está a dormir, nem ele fica sabendo de que morte **morreu**.

F. Xavier Ataíde de Oliveira,  
*Contos Tradicionais do Algarve*, Vega

1. Atenta nas formas verbais destacadas a **cor** e preenche convenientemente o esquema.

### Modo Indicativo

Pretérito Perfeito

Pretérito Imperfeito

Presente

### Modo Conjuntivo

Pretérito Imperfeito



- 2.** Considera agora o infinitivo de alguns verbos retirados do texto e testa os teus conhecimentos, a propósito do **modo Conjuntivo**.

1 levantar    2 aproximar    3 dizer    4 pedir    5 ouvir    6 pôr

- ## 2.1.

- A.** Presente, 3.<sup>a</sup> pessoa do singular  
**B.** Futuro, 1.<sup>a</sup> pessoa do singular  
**C.** Pretérito Imperfeito, 2.<sup>a</sup> pessoa do singular

1

[illegible]

- ## 2.2.

- A.** *Presente, 1.<sup>a</sup> pessoa do plural*  
**B.** *Futuro, 2.<sup>a</sup> pessoa do singular*  
**C.** *Pretérito Imperfeito, 3.<sup>a</sup> pessoa do plural*

2

[illegible]

- ### 2.3.

- A.** *Presente, 3.<sup>a</sup> pessoa do plural*  
**B.** *Futuro, 3.<sup>a</sup> pessoa do singular*  
**C.** *Pretérito Imperfeito, 1.<sup>a</sup> pessoa do singular*

3

[illegible]

- ## 2.4.

- A.** *Presente, 1.<sup>a</sup> pessoa do singular*  
**B.** *Futuro, 1.<sup>a</sup> pessoa do plural*  
**C.** *Pretérito Imperfeito, 3.<sup>a</sup> pessoa do plural*

4

[illegible]

- ## 2.5.

- A.** *Presente, 2.<sup>a</sup> pessoa do singular*  
**B.** *Futuro, 3.<sup>a</sup> pessoa do plural*  
**C.** *Pretérito Imperfeito, 3.<sup>a</sup> pessoa do singular*

5

[illegible]

- ## 2.6.

- A.** Presente, 3.<sup>a</sup> pessoa do plural  
**B.** Futuro, 2.<sup>a</sup> pessoa do singular  
**C.** Pretérito Imperfeito, 1.<sup>a</sup> pessoa do singular

6

[illegible]